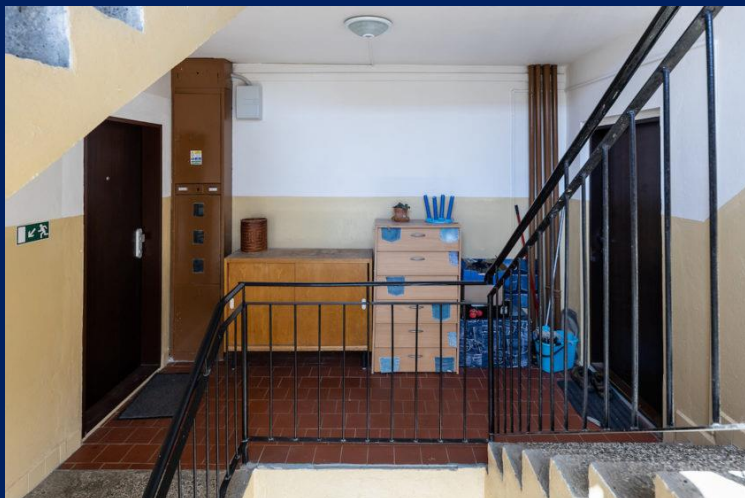




# Požiarna bezpečnosť v našom dome



## ✘ ČO JE PRÍSNE ZAKÁZANÉ?

### Skladovať horľavý materiál

Chodby, schodiská a pivnice nie sú skladiskom pre starý nábytok, pneumatiky, matrace ani kanistre s benzínom.

### Zatarasiť únikové cesty

Chodba musí zostať voľná! Bicykle, kočíky alebo kvetináče nesmú zužovať priestor potrebný pre bezpečnú evakuáciu osôb alebo zásah hasičov.

### Zamykať únikové východy

Hlavné dvere musia byť v prípade nebezpečenstva ľahko otvárateľné.

### Blokovat' prístup k požiarnym zariadeniam

Prístup k hasiacim prístrojom a hadicovým zariadeniam musí byť vždy voľný.



## PRAVIDLÁ, KTORÉ NÁS CHRÁNIA

**Udržujte poriadok.** Čisté pivnice, chodby a schodiská znamenajú menej potravu pre oheň a voľnú cestu pre hasičov.

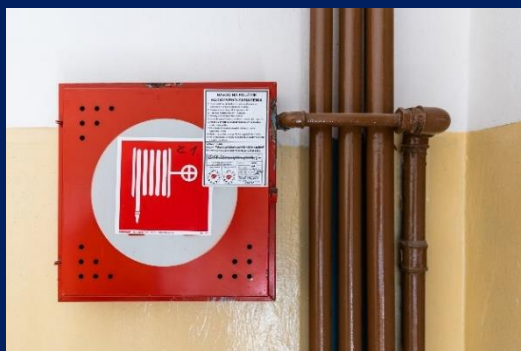
**Elektrické spotrebiče.** Nabíjačky a rýchlovarné kanvice nenechávajte zapnuté bez dozoru.

**Pozor na sviečky a cigarety.** Nikdy nenechávajte horieť sviečku v prázdnej miestnosti a nefajčíte v posteli.

**Nenechávajte jedlo bez dozoru.** Najviac požiarov v bytových domoch vzniká práve v kuchyni.

**Nástupné plochy.** Neparkujte na vyznačených miestach pred bytovým domom.

**Parkujte zodpovedne.** Nechajte voľnú cestu hasičom 3 m. Keď pôjde o život, preparkovať nestihnete.



## ČO ROBIŤ, KEĎ HORÍ?

**1. Zistiť rozsah:** Ak je to možné, uhasťte oheň. Ak nie, okamžite opustite priestor.

**2. Volat' pomoc:** Číslo 112 alebo 150.

**3. Varovať susedov:** Zaklopte alebo zakričte „HORÍ!“.

**4. Nepoužívať výťah:** Pri požiari sa výťah stáva pascou. Použite schodisko.

**5. Zobrať kľúče a doklady:** Ak dym zaplnil chodbu a nemôžete bezpečne vyjsť, zostaňte v byte, dvere utesnite mokrým uterákom a dajte o sebe vedieť z okna.